

写真-1 枯草菌(芽胞) 開始時
(試験液 0.01 mL)

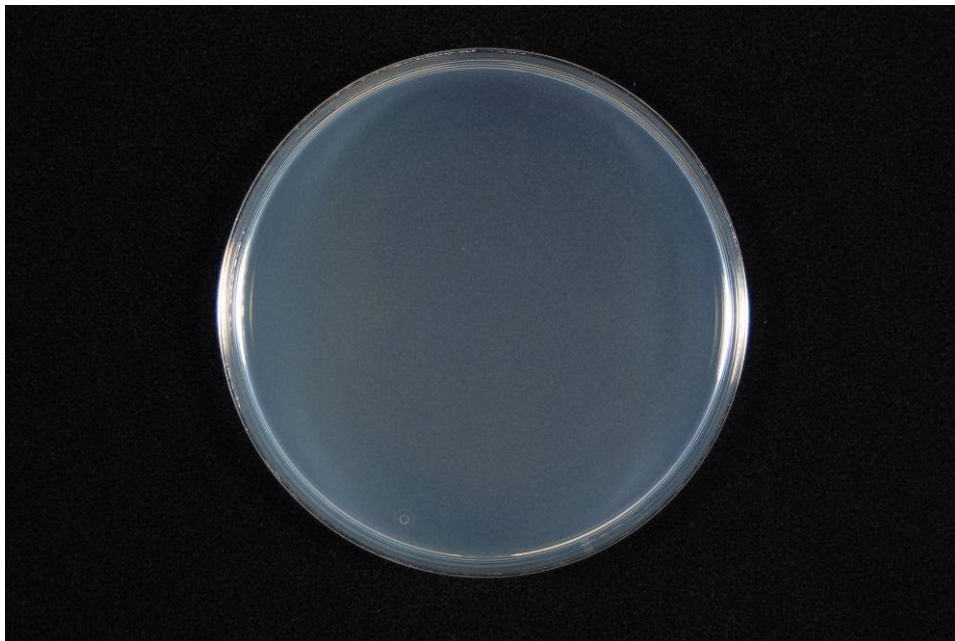


写真-2 枯草菌(芽胞) 検体1)スーパーアルファ水 10分後
(試験液 0.1 mL)



写真-3 枯草菌(芽胞) 検体2)エタノール 10分後
(試験液 0.01 mL)



写真-4 枯草菌 開始時
(試験液 0.01 mL)

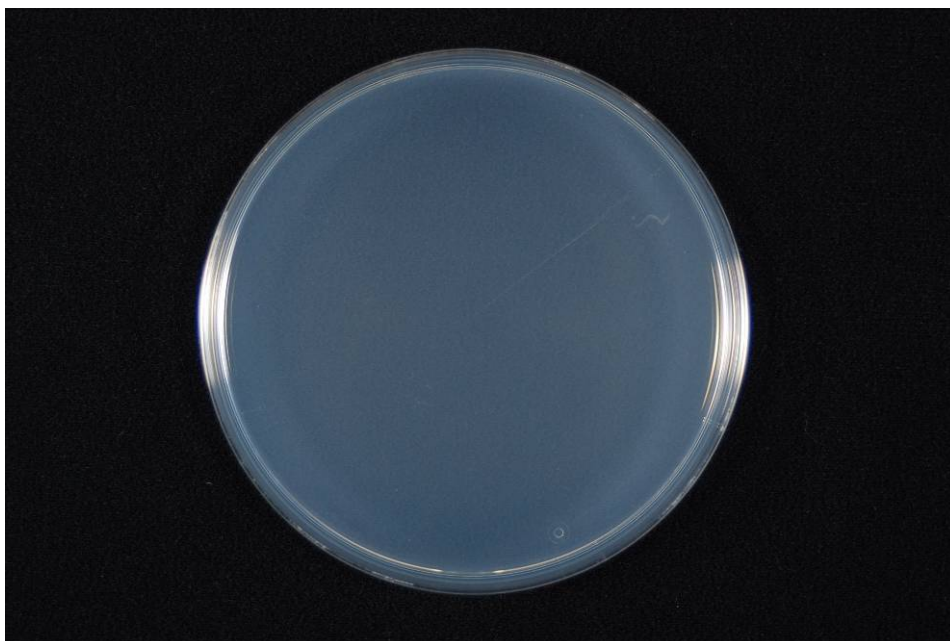


写真-5 枯草菌 検体1) スーパーアルファ水 10分後
(試験液 0.1 mL)



写真-6 枯草菌 検体2) エタノール 10分後
(試験液 0.1 mL)



写真-7 大腸菌 開始時
(試験液 0.01 mL)



写真-8 大腸菌 検体1) スーパーアルファ水 10分後
(試験液 0.1 mL)

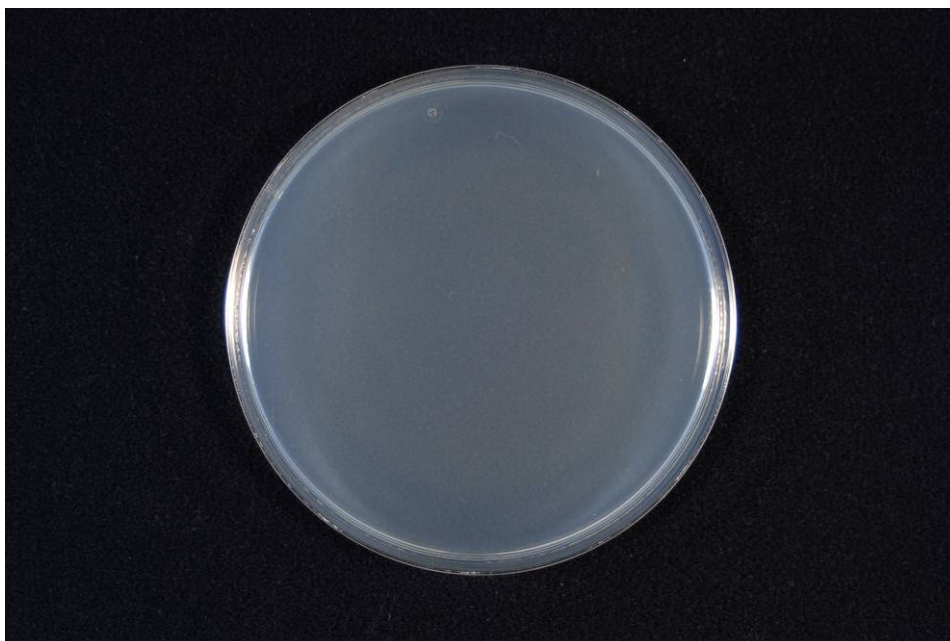


写真-9 大腸菌 検体2)エタノール 10分後
(試験液 0.1 mL)

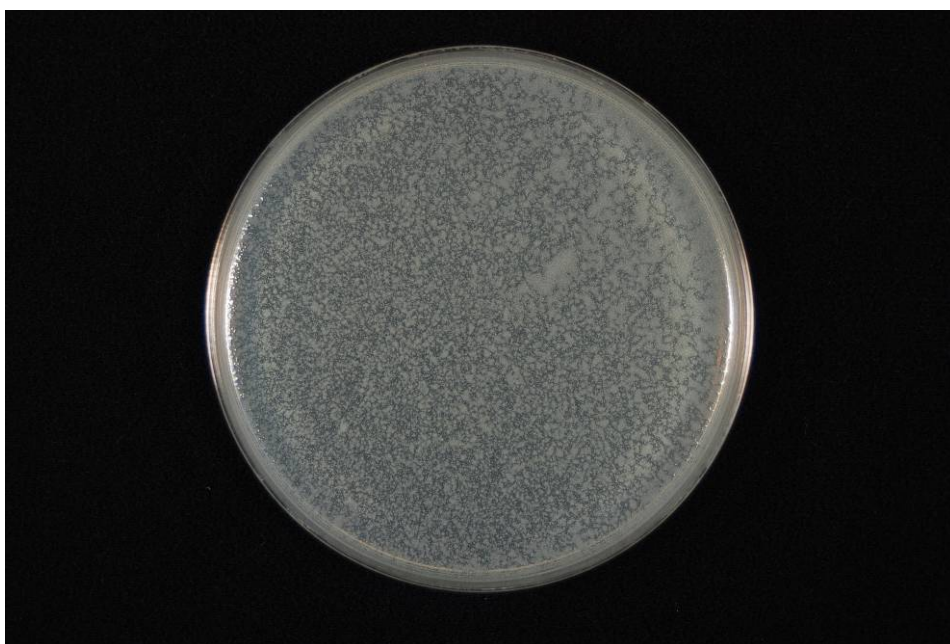


写真-10 大腸菌(O157:H7) 開始時
(試験液 0.01 mL)

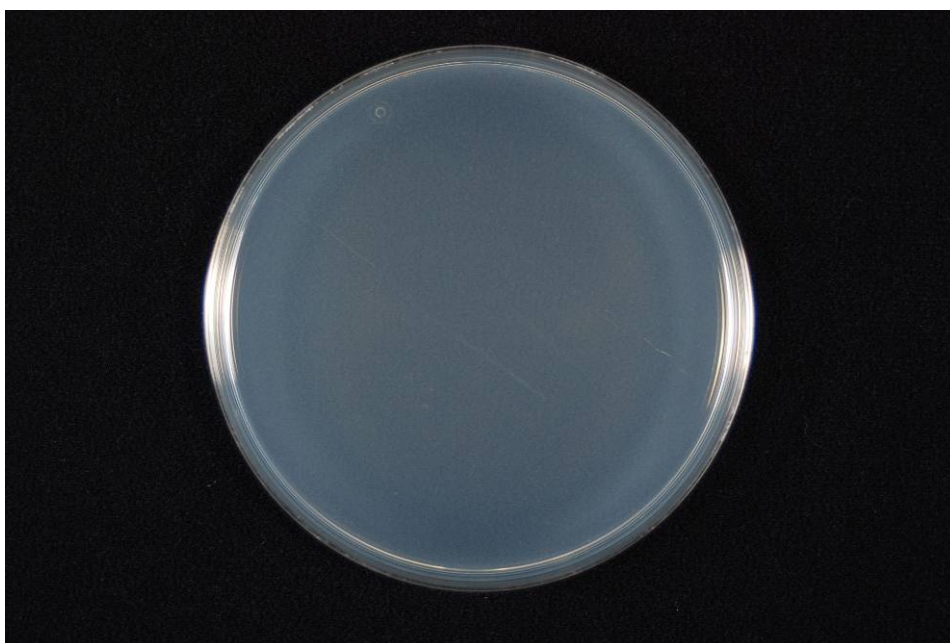


写真-11 大腸菌(O157:H7) 検体1) スーパーアルファ水 10分後
(試験液 0.1 mL)



写真-12 大腸菌(O157:H7) 検体2) エタノール 10分後
(試験液 0.1 mL)

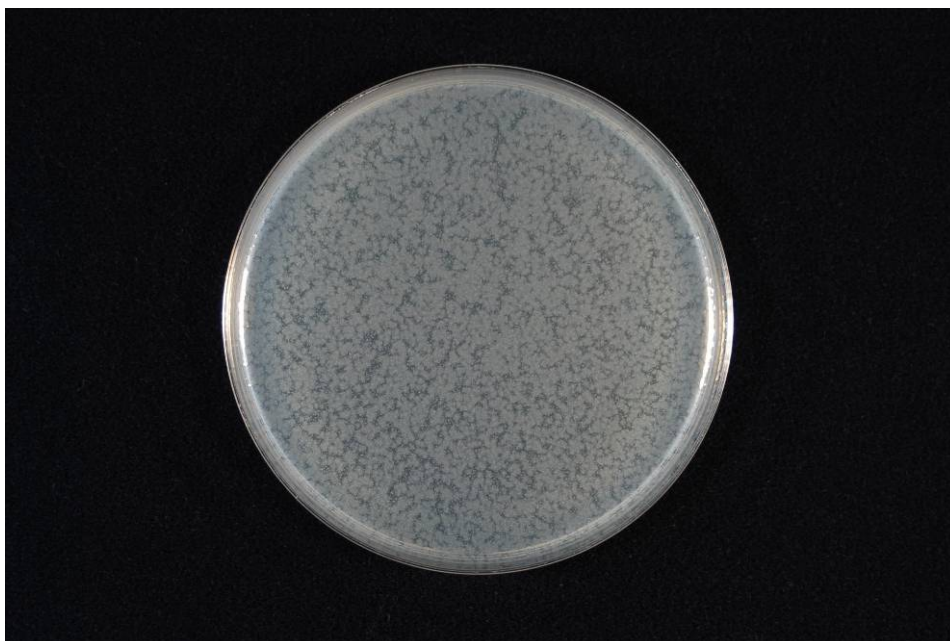


写真-13 緑膿菌 開始時
(試験液 0.001 mL)

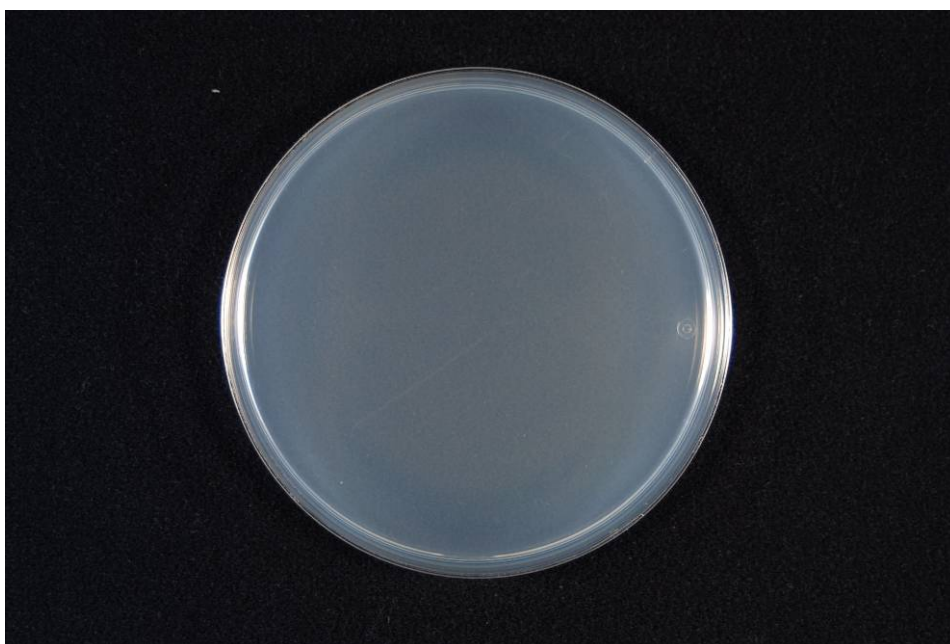


写真-14 緑膿菌 検体1) スーパーアルファ水 10分後
(試験液 0.1 mL)

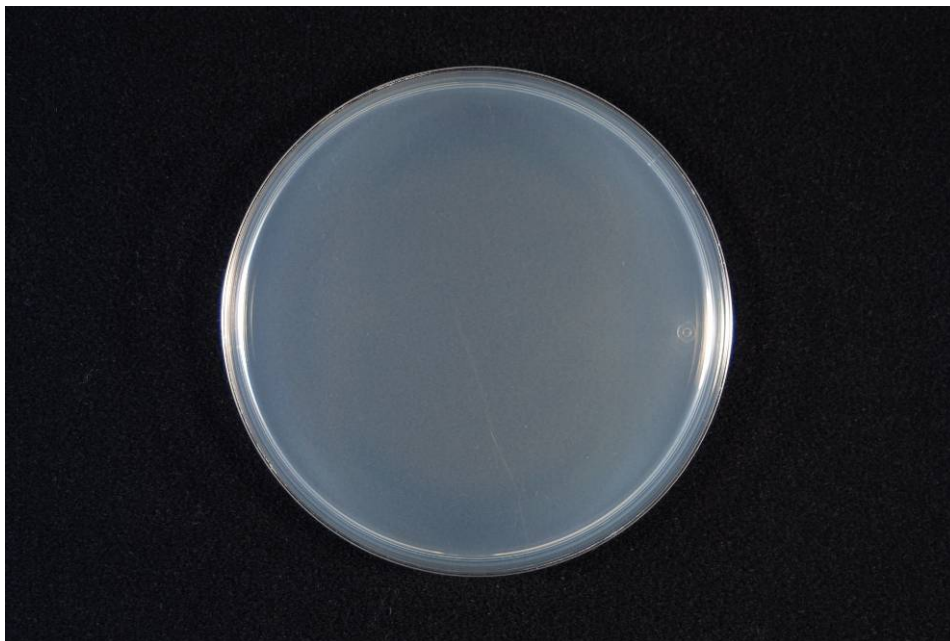


写真-15 緑膿菌 検体2)エタノール 10分後
(試験液 0.1 mL)



写真-16 黄色ブドウ球菌 開始時
(試験液 0.001 mL)

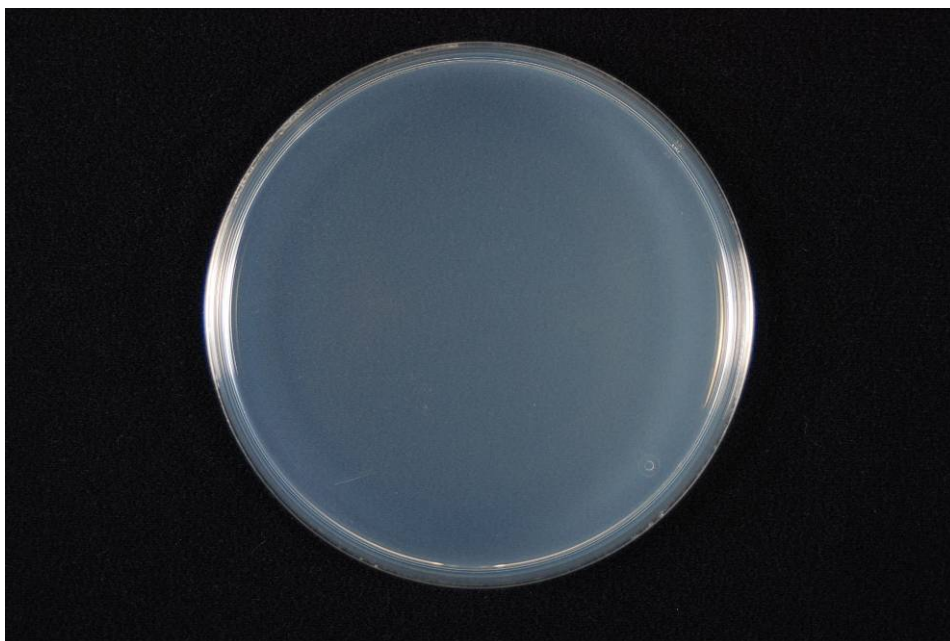


写真-17 黄色ブドウ球菌 検体1) スーパーアルファ水 10分後
(試験液 0.1 mL)

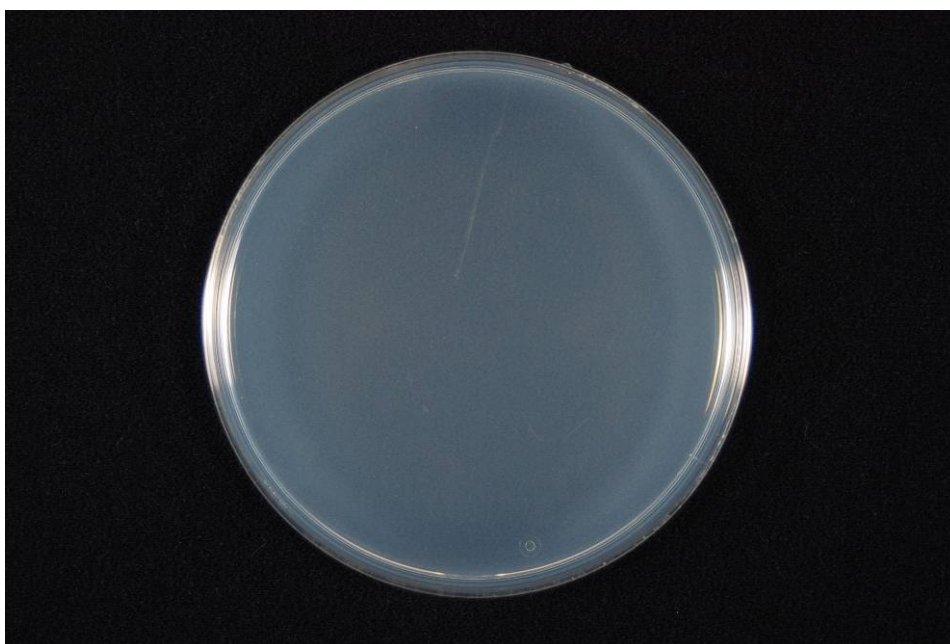


写真-18 黄色ブドウ球菌 検体2) エタノール 10分後
(試験液 0.1 mL)

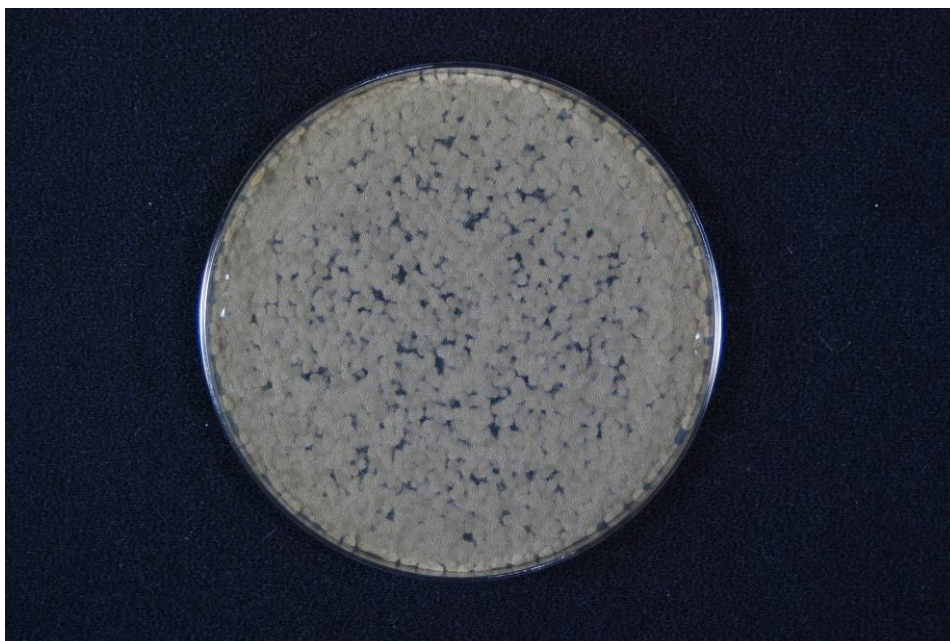


写真-19 クロカワカビ 開始時
(試験液 0.1 mL)

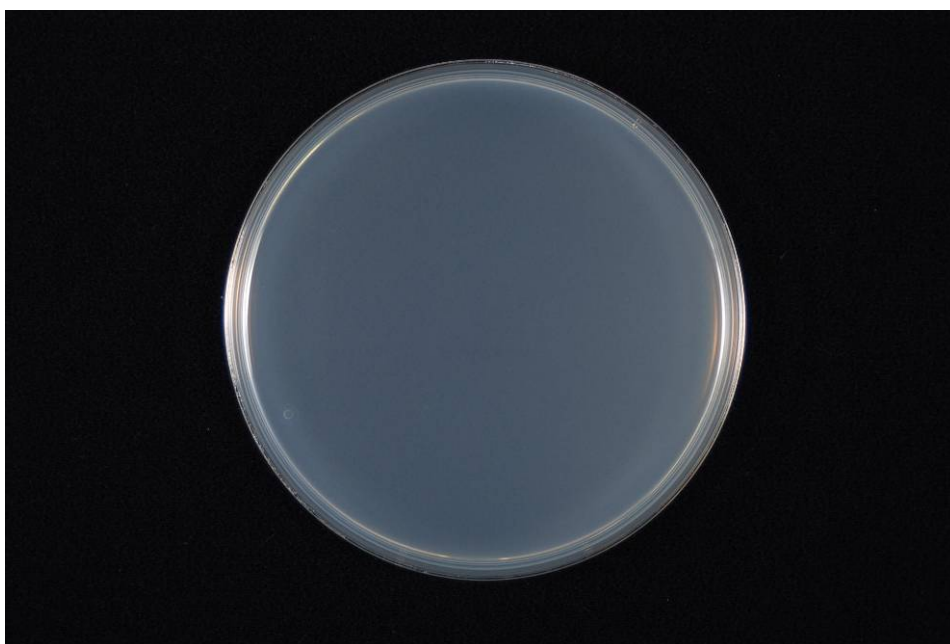


写真-20 クロカワカビ 検体1) スーパーアルファ水 10分後
(試験液 0.1 mL)

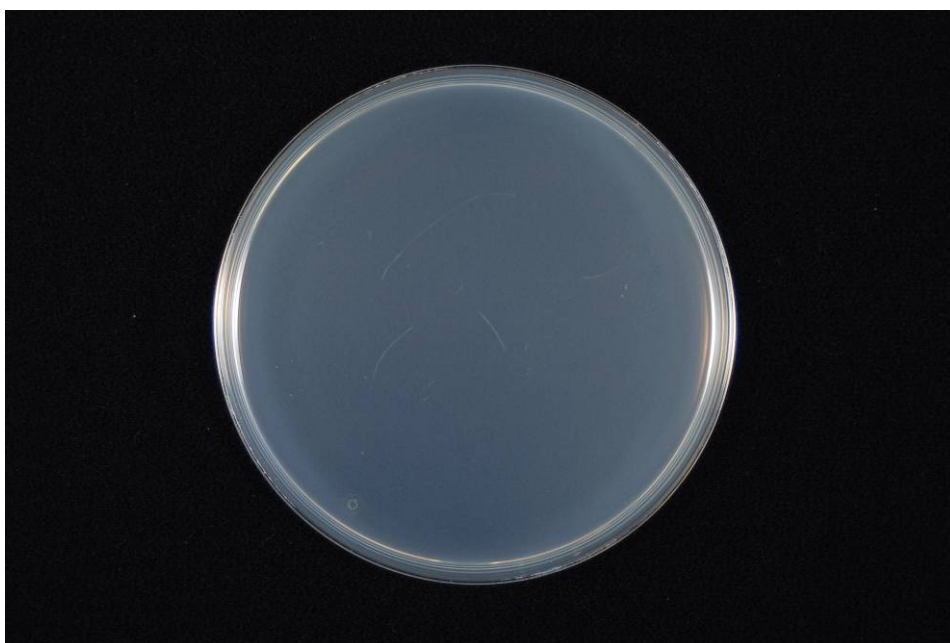


写真-21 クロカワカビ 検体2)エタノール 10分後
(試験液 0.1 mL)